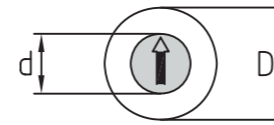
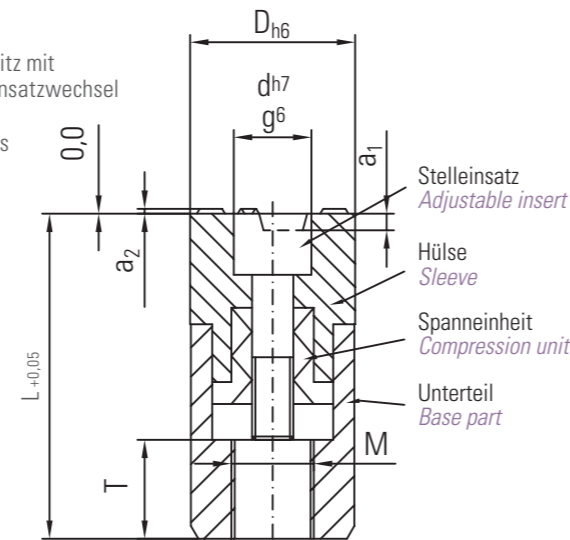


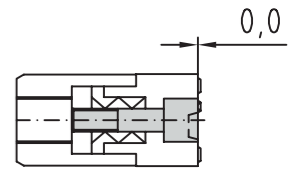
## DATI®-BESCHREIBUNG DATI®-DESCRIPTION

- Hülse mit erhabener Kennzeichnung
- Stelleinsatz mit Anzeigepfeil. Der vertiefte Schraubenschlitz mit erhabenem Anzeigepfeil dient zur Einstellung und zum Einsatzwechsel
- Befestigungsgewinde
- Spanneinheit, zum stufenlosen Arretieren des Stelleinsatzes
- Werkstoff für Hülse und Stelleinsatz: 1.4034, gehärtet HRC 56 +/- 2
- Beschriftung spiegelbildlich und erhaben

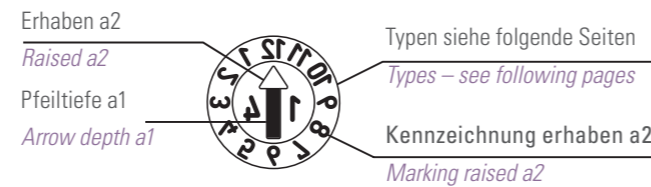
- Sleeve with raised identification
- Adjustable insert with an indicator arrow. The recessed screw slot with raised indicator arrow is used for adjustment and to change the insert
- Fastening thread
- Compression unit, for the infinite locking of the adjustable insert
- Material for sleeve and adjustable insert: 1.4034, hardend HRC 56 +/- 2
- Inscription laterally reversed and raised



Maßtabelle in mm Dimension table in mm						
D	6	8	10	12	16	mm
d	3,1	4,6	4,6	6,4	8,4	mm



Maßtabelle in mm Dimension table in mm						
D	d	L	M	T	a1	a2
6	3,1	16,7	3	3	1,0	0,3
8	4,6	19,5	4	4	1,5	0,5
10	4,6	19,5	5	4	1,5	0,5
12	6,4	24,5	6	6	1,5	0,5
16	8,4	32,5	8	8	1,5	0,5

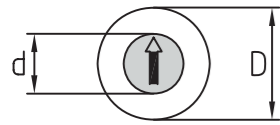


Typ Type	A		B		C		CC	
	Anzeige Indicator	Monate + Jahr (z. B. Dez. 14) Months + year (e.g. dec. 14)		Monate (z. B. Dez.) kombinierbar mit Typ C (zeigt z. B. Dez. 14) Months (e.g. december.) connected with type C (displays e.g. dec. 14)		Jahr + 5 Jahre kombinierbar mit Typ B (zeigt z. B. Dez. 14) Year + 5 years connected with type B (displays e.g. dec. 14)		Jahr + 11 Jahre kombinierbar mit Typ B (zeigt z. B. Dez. 14) Year + 11 years connected with type B (displays e.g. dec. 14)
D	Bestell-Nr. Order no.	Euro	Bestell-Nr. Order no.	Euro	Bestell-Nr. Order no.	Euro	Bestell-Nr. Order no.	Euro
6	A/7006/Jahr(Year)	74,00	B/7006/00	74,00	C/7006/Jahr(Year)+5	74,00	CC/7006/Jahr(Year)+11	74,00
8	A/7008/Jahr(Year)	74,00	B/7008/00	74,00	C/7008/Jahr(Year)+5	74,00	CC/7008/Jahr(Year)+11	74,00
10	A/7010/Jahr(Year)	74,00	B/7010/00	74,00	C/7010/Jahr(Year)+5	74,00	CC/7010/Jahr(Year)+11	74,00
12	A/7012/Jahr(Year)	80,00	B/7012/00	80,00	C/7012/Jahr(Year)+5	80,00	CC/7012/Jahr(Year)+11	80,00
16	A/7016/Jahr(Year)	86,00	B/7016/00	86,00	C/7016/Jahr(Year)+5	86,00	CC/7016/Jahr(Year)+11	86,00

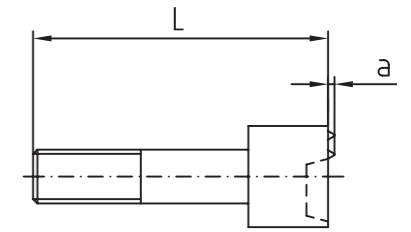
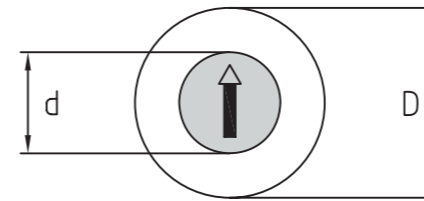
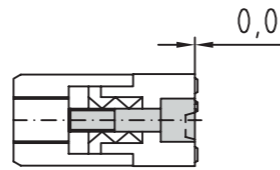
## SCHNELLWECHSELSYSTEM FAST CHANGING SYSTEM

Stelleinsatz eindrehen:	Stelleinsatz verdrehen:	Stelleinsatz wechseln:	Der Stelleinsatz mit Jahreszahl wird zum Jahreswechsel durch Aus- und Eindrehen in Sekundenschnelle gewechselt.
<ul style="list-style-type: none"> <li>• Rechts drehen</li> <li>• Maximal bis Anschlag</li> <li>• Automatische Spannung</li> <li>• Spannungsbereich 3 – 5 Umdrehungen</li> </ul> <p>To screw in adjustable insert:</p> <ul style="list-style-type: none"> <li>• Turn clockwise</li> <li>• Max. to end position</li> <li>• Tenses automatically</li> <li>• Tensioning range 3 – 5 turns</li> </ul>	<ul style="list-style-type: none"> <li>• Im Spannungsbereich rechts und links drehbar</li> <li>• Gewünschte Position einstellen</li> <li>• Bei Bedarf durch Drehen nach rechts nachspannen</li> </ul> <p>To turn adjustable insert:</p> <ul style="list-style-type: none"> <li>• Turn clockwise or counter clockwise</li> <li>• Set desired position</li> <li>• Reclamp if necessary by turning clockwise</li> </ul>	<ul style="list-style-type: none"> <li>• Kontinuierlich nach links drehen</li> <li>• Stelleinsatz hebt sich</li> <li>• Stelleinsatz entnehmen</li> </ul> <p>To change adjustable insert:</p> <ul style="list-style-type: none"> <li>• Turn continuously counter clockwise</li> <li>• The adjustable insert will raise</li> <li>• Remove adjustable insert</li> </ul>	<p>- Fertigung unterbrechen, Form öffnen</p> <p>- Stelleinsatz wechseln, Zeitraum einstellen</p> <p>- Fertigung fortsetzen</p> <p>- Kontrolle der Einstellung am Spritzteil</p> <p>At the end of each year, the adjustable insert with year is changed in a matter of seconds by removing and screwing it in.</p> <p>- Stop production, open mould</p> <p>- Change adjustable insert, set date</p> <p>- Continue production</p> <p>- Check setting on moulded part</p>

Typ Type	D + E		H + I		L + E		J	
	Anzeige Indicator	Woche + Jahr (z. B. ergibt die Kombination aus den Zahlen 30 + 5: Kw 35/14) Week + year (e.g. the combination of the numbers 30 and 5 results in 30 + 5: calendar week 35/14)		Tage (z. B. 20 + 5 = 25) kombinierbar mit Typ A (zeigt z. B. 25. Dez. 14) Days (e.g. 20 + 5 = 25) connected with type A (displays e.g. 25. dec. 14)		Tage + Monate + Jahr (z. B. 25. Mai 14) Days + month + year (displays e.g. 25. may 14)		Schichtzahlen (z. B. 2. Schicht) Shift numbers (e.g. 2nd shift)
D	Bestell-Nr. Order no.	Euro	Bestell-Nr. Order no.	Euro	Bestell-Nr. Order no.	Euro	Bestell-Nr. Order no.	Euro
6	D+E/7006/Jahr(Year)	148,00	H+I/7006/00	148,00	L+E/7006/Jahr(Year)	368,00	J/7006/00	74,00
8	D+E/7008/Jahr(Year)	148,00	H+I/7008/00	148,00	L+E/7008/Jahr(Year)	368,00	J/7008/00	74,00
10	D+E/7010/Jahr(Year)	148,00	H+I/7010/00	148,00	L+E/7010/Jahr(Year)	368,00	J/7010/00	74,00
12	D+E/7012/Jahr(Year)	160,00	H+I/7012/00	160,00	L+E/7012/Jahr(Year)	380,00	J/7012/00	80,00
16	D+E/7016/Jahr(Year)	172,00	H+I/7016/00	172,00	L+E/7016/Jahr(Year)	392,00	J/7016/00	86,00



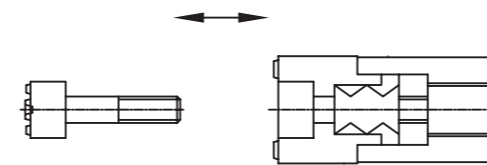
Maßtabelle in mm Dimension table in mm						
D	6	8	10	12	16	mm
d	3,1	4,6	4,6	6,4	8,4	mm



Werkstoff: 1.4034, gehärtet HRC 56 +/- 2  
Material: 1.4034, hardend HRC 56 +/- 2

Typ Type	K	M	N	R				
Anzeige Indicator	Quartal + Jahr (z. B. 1. Quartal 14) <i>Quarter + year (e.g. 1. quarter 14)</i>	Kennbuchstaben A – M (Typ M) <i>Identifier letters A – M (type M)</i>	Kennbuchstaben N – Z (Typ N) <i>Identifier letters N – Z (type N)</i>	Kennzeichnung nach Wunsch (z. B. Materialkennzeichnung) <i>Identification according to customer preference (e.g. material identification)</i>				
D	Bestell-Nr. Order no.	Euro	Bestell-Nr. Order no.	Euro	Bestell-Nr. Order no.	Euro	Bestell-Nr. Order no.	Euro
6	K/7006/Jahr(Year)	74,00	M/7006/00	74,00	N/7006/00	74,00	R/7006/Zeichen(Symbol)	74,00
8	K/7008/Jahr(Year)	74,00	M/7008/00	74,00	N/7008/00	74,00	R/7008/Zeichen(Symbol)	74,00
10	K/7010/Jahr(Year)	74,00	M/7010/00	74,00	N/7010/00	74,00	R/7010/Zeichen(Symbol)	74,00
12	K/7012/Jahr(Year)	80,00	M/7012/00	80,00	N/7012/00	80,00	R/7012/Zeichen(Symbol)	80,00
16	K/7016/Jahr(Year)	86,00	M/7016/00	86,00	N/7016/00	86,00	R/7016/Zeichen(Symbol)	86,00

Typ Type	T	Z		
Anzeige Indicator	Tage 1 – 31 <i>Days 1 – 31</i>	ohne Kennzeichnung <i>without markings</i>		
D	Bestell-Nr. Order no.	Euro	Bestell-Nr. Order no.	Euro
6	T/7006/00	74,00	Z/7006/00	62,00
8	T/7008/00	74,00	Z/7008/00	62,00
10	T/7010/00	74,00	Z/7010/00	62,00
12	T/7012/00	80,00	Z/7012/00	68,00
16	T/7016/00	86,00	Z/7016/00	74,00



Stelleinsatz muss unter Spannung anliegen.  
Durch Drehen nach rechts nachspannen

*Adjustable insert must fit under tension.  
Re-clamp by turning clockwise*

Maßtabelle in mm Dimension table in mm						
D	6	8	10	12	16	mm
d	3,1	4,6	4,6	6,4	8,4	mm
l	12,7	13,5	13,5	16,5	22,5	mm
a	0,3	0,5	0,5	0,5	0,5	mm

### Stelleinsätze für DATI 7000 Adjustable inserts for DATI 7000

Typ Type	F	G	O			
Anzeige Indicator	Stelleinsatz mit Pfeil + Jahr <i>Adjustable inserts with arrow + year</i>	Stelleinsatz mit Pfeil ohne Jahr <i>Adjustable insert with arrow without year</i>	Stelleinsatz nach Kundenwunsch mit Zahlen und / oder Buchstaben <i>Adjustable inserts according to customer preference with numbers and / or letters</i>			
D	Bestell-Nr. Order no.	Euro	Bestell-Nr. Order no.	Euro	Bestell-Nr. Order no.	Euro
6	F/7006/Jahr(Year)	28,00	G/7006/00	28,00	O/7006/Zeichen(Symbol)	28,00
8	F/7008/Jahr(Year)	28,00	G/7008/00	28,00	O/7008/Zeichen(Symbol)	28,00
10	F/7010/Jahr(Year)	28,00	G/7010/00	28,00	O/7010/Zeichen(Symbol)	28,00
12	F/7012/Jahr(Year)	30,00	G/7012/00	30,00	O/7012/Zeichen(Symbol)	30,00
16	F/7016/Jahr(Year)	32,00	G/7016/00	32,00	O/7016/Zeichen(Symbol)	32,00

