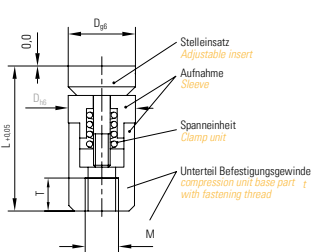
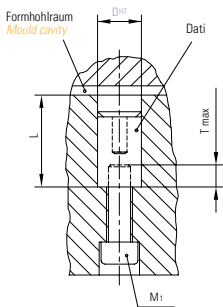


DATI®-BESCHREIBUNG DATI®-DESCRIPTION

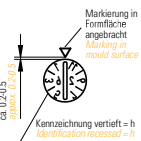
- Aufnahme für Stelleinsatz
- Stelleinsatz mit Schraubschlitz, zur Einstellung und zum Einstellwechsel
- Befestigungsgewinde
- Spanneinheit, zum stufenlosen Anretieren des Stelleinsatzes
- Werkstoff für Hülsen und Stelleinsatz 1.4034, gehärtet HRC 56 ± 2 rostfrei
- Beschriftung spiegelbildlich
- Body for adjustable insert
- Adjustable insert with screw slot, for adjustment and to change the insert
- Fitting thread
- Compression unit, for the infinite locking of the adjustable unit
- Material for sleeve and adjustable insert: 1.4034, hardened HRC 56 ± 2 stainless
- Inscription laterally reversed



Montage Installation

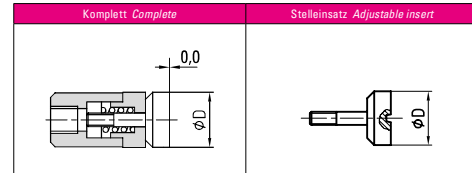
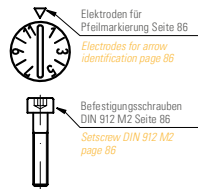


Maßtafel in mm Dimension table in mm									
D	L	M	T	k	l	a	b	h	m
3	14	2	3	2	9	0,3	0,3	0,1	1
4	14	2	3	2,3	10,5	0,3	0,3	0,1	1,4 x 0,2
5	17	3	3,5	2,8	13	0,4	0,4	0,1	1,6 x 0,2
6	17	3	3,5	2,8	13	0,4	0,4	0,15	1,6 x 0,2
8	20	4	4,5	4	14	0,4	0,5	0,15	2,5 x 0,35



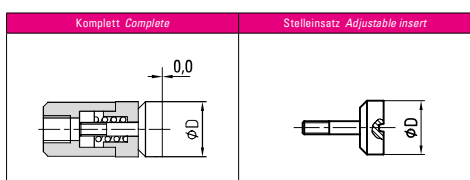
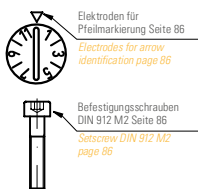
SCHNELLWECHSELSYSTEM FAST CHANGING SYSTEM

Typ Type	Anzeige Indicator	Stelleinsatz Adjustable insert
<b>Stelleinsatz eindrehen:</b>	<b>Stelleinsatz verdrehen:</b>	<b>Stelleinsatz wechseln:</b>
<ul style="list-style-type: none"> <li>• Rechts drehen</li> <li>• Maximal bis Anschlag</li> <li>• Automatische Spannung</li> <li>• Spannbereich 3 – 5 Umdrehungen</li> </ul>	<ul style="list-style-type: none"> <li>• Im Spannbereich rechts und links drehbar</li> <li>• Gewünschte Position einstellen</li> <li>• Bei Bedarf nach links vom Anschlag wegdrehen</li> </ul>	<ul style="list-style-type: none"> <li>• Kontinuierlich nach links drehen</li> <li>• Stelleinsatz hebt sich</li> <li>• Stelleinsatz entnehmen</li> </ul>
<b>To turn adjustable insert:</b>	<b>To turn adjustable insert:</b>	<b>To change adjustable insert:</b>
<ul style="list-style-type: none"> <li>• Turn clockwise</li> <li>• Max. to end position</li> <li>• Tenses automatically</li> <li>• Tensioning range 3 – 5 turns</li> </ul>	<ul style="list-style-type: none"> <li>• Can be turned clockwise and anti-clockwise</li> <li>• Set desired position</li> <li>• Re-clamp if necessary by turning clockwise</li> </ul>	<ul style="list-style-type: none"> <li>• Turn continuously anti-clockwise</li> <li>• Adjustable insert will raise</li> <li>• Remove adjustable insert</li> </ul>



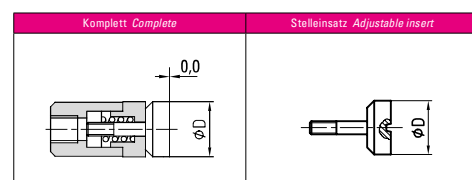
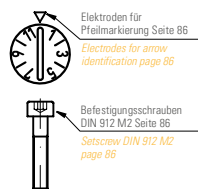
Typ Type	A	B
<b>Anzeige Indicator</b>		
	Monate + Jahr (z. B. Dez. 26) Months + year (e.g. dec. 26)	Monate (z. B. Dez.) kombinierbar mit Typ C (zeigt z. B. Dez. 26) Months (e.g. december) connected with type C (displays e.g. dec. 26)
	Komplett Complete	Stelleinsatz Adjustable insert
<b>D</b>	Bestell-Nr. Order no. Euro	Bestell-Nr. Order no. Euro
3	A/3003/Jahr(Year) 37,00	AF/3003/Jahr(Year) 16,00
4	A/3004/Jahr(Year) 37,00	AF/3004/Jahr(Year) 16,00
5	A/3005/Jahr(Year) 40,00	AF/3005/Jahr(Year) 18,00
6	A/3006/Jahr(Year) 40,00	AF/3006/Jahr(Year) 18,00
8	A/3008/Jahr(Year) 40,00	AF/3008/Jahr(Year) 18,00

Typ Type	C	F
<b>Anzeige Indicator</b>		
	Jahr + 3 Jahre kombinierbar mit Typ B (zeigt z. B. Dez. 26) Year + 3 years connected with type B (displays e.g. dec. 26)	Pfeil + Jahr Arrow + year
	Komplett Complete	Stelleinsatz Adjustable insert
<b>D</b>	Bestell-Nr. Order no. Euro	Bestell-Nr. Order no. Euro
3	C/3003/Jahr(Year)+3 37,00	CF/3003/Jahr(Year)+3 16,00
4	C/3004/Jahr(Year)+3 37,00	CF/3004/Jahr(Year)+3 16,00
5	C/3005/Jahr(Year)+3 40,00	CF/3005/Jahr(Year)+3 18,00
6	C/3006/Jahr(Year)+3 40,00	CF/3006/Jahr(Year)+3 18,00
8	C/3008/Jahr(Year)+3 40,00	CF/3008/Jahr(Year)+3 18,00



Typ Type	G	M
<b>Anzeige Indicator</b>		
	Pfeil Arrow	Buchstaben A – F Letters A – F
	Komplett Complete	Stelleinsatz Adjustable insert
<b>D</b>	Bestell-Nr. Order no. Euro	Bestell-Nr. Order no. Euro
3	G/3003/00 37,00	GF/3003/00 16,00
4	G/3004/00 37,00	GF/3004/00 16,00
5	G/3005/00 40,00	GF/3005/00 18,00
6	G/3006/00 40,00	GF/3006/00 18,00
8	G/3008/00 40,00	GF/3008/00 18,00

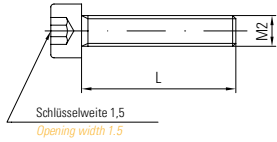
Typ Type	R	T
<b>Anzeige Indicator</b>		
	Beispiele Examples Kennzeichnung nach Kundenwunsch (z. B. 2, A, 26, PC) Identification according to customer preference (e.g. 2, A, 26, PC)	Tag verbunden mit Typ A zeigt z. B. 01.12.26 Besteht aus einem Komplettstempel + 2 Stelleinsätzen Day connected with Type A displays e.g. 01.12.26 Consists of one complete stamp + 2 adjustable inserts
	Komplett Complete	Stelleinsatz Adjustable insert
<b>D</b>	Bestell-Nr. Order no. Euro	Bestell-Nr. Order no. Euro
3	R/3003/Zeichen(Symbol) 45,00	RF/3003/Zeichen(Symbol) 25,00
4	R/3004/Zeichen(Symbol) 45,00	RF/3004/Zeichen(Symbol) 25,00
5	R/3005/Zeichen(Symbol) 48,00	RF/3005/Zeichen(Symbol) 28,00
6	R/3006/Zeichen(Symbol) 48,00	RF/3006/Zeichen(Symbol) 28,00
8	R/3008/Zeichen(Symbol) 48,00	RF/3008/Zeichen(Symbol) 28,00



Typ Type	W	W
<b>Anzeige Indicator</b>		
	Woche und Jahr (z. B. 1. Woche 26) Besteht aus einem Komplettstempel + 3 Stelleinsätzen Week and year (e.g. 1st week 26) Consists of one complete stamp + 3 adjustable inserts	Woche + Jahr (z. B. 14. Woche 26) Besteht aus einem Komplettstempel + 2 Stelleinsätzen Week + year (e.g. 14th week 26) Consists of one complete stamp + 2 adjustable inserts
	Komplett Complete	Stelleinsatz Adjustable insert
<b>D</b>	Bestell-Nr. Order no. Euro	Bestell-Nr. Order no. Euro
3	W/3003/1-52/Jahr(Year) 112,00	WF/3003/1-52/Jahr(Year) 92,00
4	W/3004/1-52/Jahr(Year) 112,00	WF/3004/1-52/Jahr(Year) 92,00
5	W/3005/1-52/Jahr(Year) 112,00	WF/3005/1-52/Jahr(Year) 92,00
6	W/3006/1-52/Jahr(Year) 112,00	WF/3006/1-52/Jahr(Year) 92,00
8	W/3008/1-52/Jahr(Year) 112,00	WF/3008/1-52/Jahr(Year) 92,00

Typ Type	W	W
<b>Anzeige Indicator</b>		
	Woche + Jahr (z. B. 27. Woche 26) Besteht aus einem Komplettstempel + 1 Stelleinsatz Week + year (z. B. 27. week 26) Consists of one complete stamp + 1 adjustable insert	Woche + Jahr (z. B. 40. Woche 26) Besteht aus einem Komplettstempel Week + year (e.g. 40th week 26) Consists of one complete stamp
	Komplett Complete	Stelleinsatz Adjustable insert
<b>D</b>	Bestell-Nr. Order no. Euro	Bestell-Nr. Order no. Euro
3	W/3003/27-52/Jahr(Year) 66,00	WF/3003/27-52/Jahr(Year) 46,00
4	W/3004/27-52/Jahr(Year) 66,00	WF/3004/27-52/Jahr(Year) 46,00
5	W/3005/27-52/Jahr(Year) 66,00	WF/3005/27-52/Jahr(Year) 46,00
6	W/3006/27-52/Jahr(Year) 66,00	WF/3006/27-52/Jahr(Year) 46,00
8	W/3008/27-52/Jahr(Year) 66,00	WF/3008/27-52/Jahr(Year) 46,00

Zylinderschraube mit Innensechskant DIN 912 8.8 *Allen screw DIN 912 8.8*



Für die Bestellung einzelner Schrauben berechnen wir einen Mindestmengenzuschlag von 10,- Euro.

We will charge additional 10 Euro for single orders of screws.

Maßtabelle in mm <i>Dimension table in mm</i>	
L	Euro
<b>Gewinde bis Kopf</b>	
10	0,15
12	0,15
16	0,15
20	0,20
30	1,00
<b>Gewinde nicht bis Kopf</b>	
40	1,00

Bestellbeispiel <i>Ordering example</i>	
M2 x 10 DIN 912	

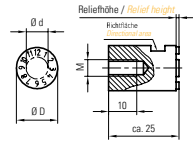
Elektrode / abgestimmt auf Typ F & G /3000 *Electrode /adjusted to type F & G /3000*

Gravurbild gem. Dati Typenliste Typ A - Z

Beispiel Typ B

Engraving image acc. to Dati types A - Z

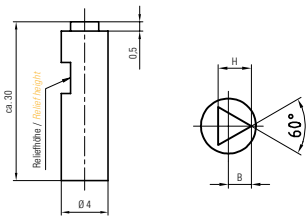
Example type B



Maßtabelle in mm <i>Dimension table in mm</i>				
d	D	M	Reliefhöhe Relief height	Euro
3	6	4	0,5	39,00
4	8	4	0,5	39,00
5	10	4	0,5	39,00
6	12	6	1,0	42,00
8	16	6	1,0	42,00

Bestellbeispiel <i>Ordering example</i>	
Elektrode d = Ø 3 mit Monaten 1 - 12 = 1-3003-B (oder gemäß Typen A - Z)	
<i>electrode d = Ø 3 with months 1 - 12 = 1-3003-B                      (or acc. to types A - Z)</i>	

Elektrode für Markierung *Electrode for identification*



Material: Erodierkupfer *Material: copper*

Maßtabelle in mm <i>Dimension table in mm</i>		
H	B	Euro
1	0,5	15,00
2	1,0	15,00

Elektrode Nr. 1-3000 <i>Electrode no. 1-3000</i>	
<b>Bestellbeispiel <i>Ordering example</i></b>	
Elektrode mit H=2: 1-3000-2 <i>electrode with H=2: 1-3000-2</i>	